

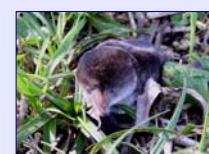


Habitus populácií piskora obyčajného (*Sorex araneus*) na juhozápadnom Slovensku



Ivan Baláž, Katarína Ivánová

Katedra ekológie a environmentalistiky, FPV UKF v Nitre, Tr. A. Hlinku 1, 949 74, Nitra,
e-mail: ibalaz@ukf.sk; ivanova.katka@gmail.com



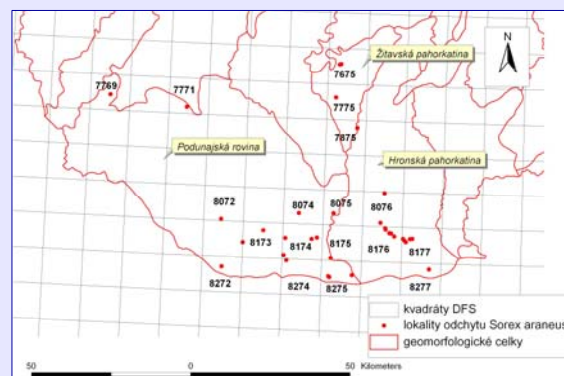
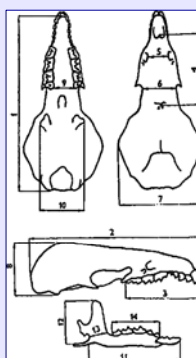
V príspevku sú hodnotené parametre znakov (somatické a kranilogické znaky a korelácia medzi týmito znakmi) jedincov piskora obyčajného (*Sorex araneus* Linnaeus, 1758) ulovených na juhozápadnom Slovensku.

Počas rokov 1997 až 2006 bolo odchytených 735 ex. druhu *Sorex araneus*. Lebkový materiál bol získaný zo 151 ex. (97♂♂, 49♀♀, 5 ex. s neurčeným pohlavím), z čoho je 136 dospelých – ad (89♂♂, 46♀♀, 1 ex. s neurčeným pohlavím), 11 nedospelých – sad (8♂♂, 3♀♀) a 4 ex. s neurčenou vekovou kategóriou a pohlavím. Hodnotený materiál pochádza z 27 lokalít JZ Slovenska, z 18 kvadrátov Databanky fauny Slovenska a z 3 orografických celkov (Hronsá pahorkatina, Podunajská rovina a Žitavská pahorkatina), z rozpätia nadmorských výšok 108 až 182 m n. m.

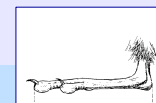
Metodika

Získavali sa nasledovné lebečné rozmery (Homolka 1980):

- 1 – LCB- kondylobazálna dĺžka lebky (*longitudo condylobasalis cranii*)
- 2 – LCr- celková dĺžka lebky (*longitudo cranii*)
- 3 – LOSD- dĺžka horného radu zubov (*longitudo ordinis superioris dentium*)
- 4 – LN- dĺžka nosových kostí (*longitudo nasalis*)
- 5 – Ia- infraorbitálna šírka (*latitudo infraorbitalis*)
- 6 – Io- medziočnicová- interorbitálna šírka (*latitudo interorbitalis*)
- 7 – LaN- šírka neurokránie (*latitudo neurocranii*)
- 8 – ACr- výška lebky (*altitudo cranii*)
- 9 – LaM- najkratšia vzdialenosť medzi stoličkami M³
- 10 – LaS- najväčšia šírka vonkajšieho okraja klinovej kosti
- 11 – LMd- dĺžka mandibuly (*longitudo mandibulae*)
- 12 – Amd- výška mandibuly (*altitudo mandibulae*)
- 13 – LmMd- šírka krátkého spojenia mandibuly
- 14 – LOID- dĺžka dolného radu zubov (*longitudo ordinis inferioris dentium*)



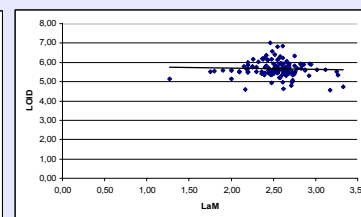
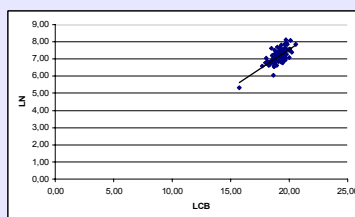
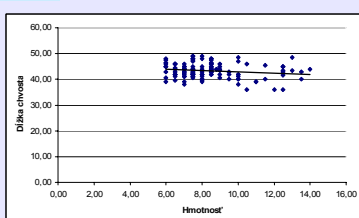
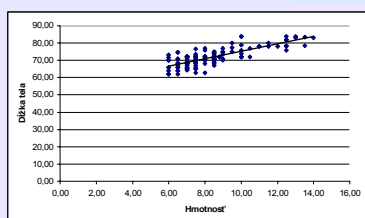
Prehľad lokalít hodnoteného materiálu *Sorex araneus* v kvadrátoch Databanky fauny Slovenska



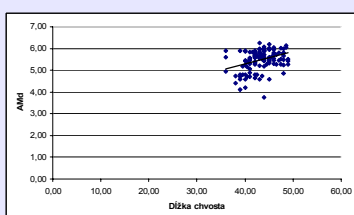
Získavali sa nasledovné rozmery somatických znakov:

- hmotnosť tela (H) - v g s presnosťou na 0,5 g
- dĺžka tela (LC: *longitudo corporis*) - meria sa od začiatku nosa po koreň chvosta v mm
- dĺžka chvosta (LCd: *longitudo caudali*) – meria sa od koreňa chvosta až po jeho koniec, bez koncovej srsti v mm
- dĺžka zadnej labky (LTp: *longitudo tarsi posterior*) - meria sa od výstupku päťového kĺbu po koniec najdlhšieho prstu bez pazúry v mm

Výsledky



- Štatistickým spracovaním somatometrie sme potvrdili:
- stredné hodnoty dĺžky chvosta, dĺžky labky a dĺžky tela sú väčšie u samcov
 - štatisticky preukazný rozdiel je iba pri dĺžke zadnej labky
 - vysoko významnú kladnú koreláciu sme zistili medzi dĺžkou tela a hmotnosťou
 - vysoko významnú zápornú koreláciu sme zistili medzi dĺžkou tela a dĺžkou chvosta a medzi dĺžkou chvosta a hmotnosťou



Štatistickým spracovaním kranimetrie sme zistili:

- najväčšiu variabilitu má hodnota LCr a najmenšiu má hodnota Ia
- priemerné hodnoty kranimetrických znakov subadultných sú podstatne nižšie ako priemerné hodnoty adultných jedincov
- väčšie priemerné hodnoty majú subadultné jedince iba pri LCr, ACr, LaM, LMd, Amd
- vysoko významná kladná korelácia je medzi: LOSD-LMd, LaS-LmMd, Amd-LaM, LaS-LaN, Ia-Io, LN-LCB, LCB-LCr
- vysoko významná záporná korelácia je medzi kranilogickými znakmi: LMD-LOSD

V porovnaní kranilogických a somatických znakov sme zistili:

- vysoko významnú kladnú koreláciu medzi hodnotami: dĺžka tela a LaS, dĺžka chvosta a LaM, dĺžka chvosta a AMD, dĺžka labky a LaS, dĺžka labky a LOSD, hmotnosť a LaS
- štatisticky významný rozdiel je pri hodnotách LCB, LN, LaS, LmMd, LOSD, LOID

