

LESNÁ VEGETÁCIA

Trieda: *Alnetea glutinosae* - slatinné jelšové lesy

Trieda: *Salicetea purpureae* - mäkké lužné lesy

Trieda: *Querc-Fagetea* - listnaté opadavé lesy

Zväz: *Alno-Ulmion* - tvrdé lužné lesy

Zväz: *Quercion-pubescentis petraeae* - teplomilné dubiny

Zväz: *Genisto germanicae-Quercion* - kyslomilné dubiny

Zväz: *Carpinion* - dubovo-hrabové lesy

Zväz: *Fagion* - bukové lesy

Podzväz: *Eu-Fagenion* - kvetnaté bučiny

Podzväz: *Cephalanthero-Fagenion* - vápnomilné bučiny

Podzväz: *Luzulo-Fagenion* - kyslomilné bučiny

Podzväz: *Acerenion* - javorové bučiny

Zväz: *Tilio-Acerion* - suťové lesy

Trieda: *Vaccinio-Piceetea* - ihličnaté lesy

Zväz: *Vaccinio-Piceion* - horské smrekové lesy

Zväz: *Pinion mughi* - subalpínske porasty kosodreviny

Zväz: *Dicrano-Pinion* - borovicové lesy oligotrofných substrátov

Trieda: *Erico-Pinetea* - borovicové lesy vápnitých substrátov

Trieda: *Rhamno-Prunetea* - krovité spoločenstvá lesných okrajov

Trieda: *Robinietea* - druhotné agátové lesy

LESNÁ VEGETÁCIA

Trieda: *Alnetea glutinosae* – slatinné jelšové lesy



- rašelino-slatinné pôdy
- trvalé zamokrenie substrátu
- terénne zníženiny,
zarastajúce mŕtve ramená
- azonálne lesy
- výskyt: nížiny
- vzácne biotopy

NPR Jurský Šúr (Podunajská nížina)

LESNÁ VEGETÁCIA

Trieda: *Alnetea glutinosae* – slatinné jelšové lesy



jelša lepkavá (*Alnus glutinosa*) je dominantnou drevinou

NPR Zelenka (Záhorská nížina)

LESNÁ VEGETÁCIA

Trieda: *Alnetea glutinosae* – slatinné jelšové lesy



ostrice vytvárajúce bulvy

PR Bezedné (Záhorská nížina)

LESNÁ VEGETÁCIA

Trieda: *Salicetea purpureae* – mäkké lužné lesy

- pravidelné záplavy
- výskyt: pri väčších riekach (Morava, Dunaj, Latorica)
- dostatok živín (nitrofilné stanovištia)
- rýchlorastúce dreviny (vrby a topole)



CHKO Latorica

LESNÁ VEGETÁCIA

Trieda: *Salicetea purpureae* – mäkké lužné lesy

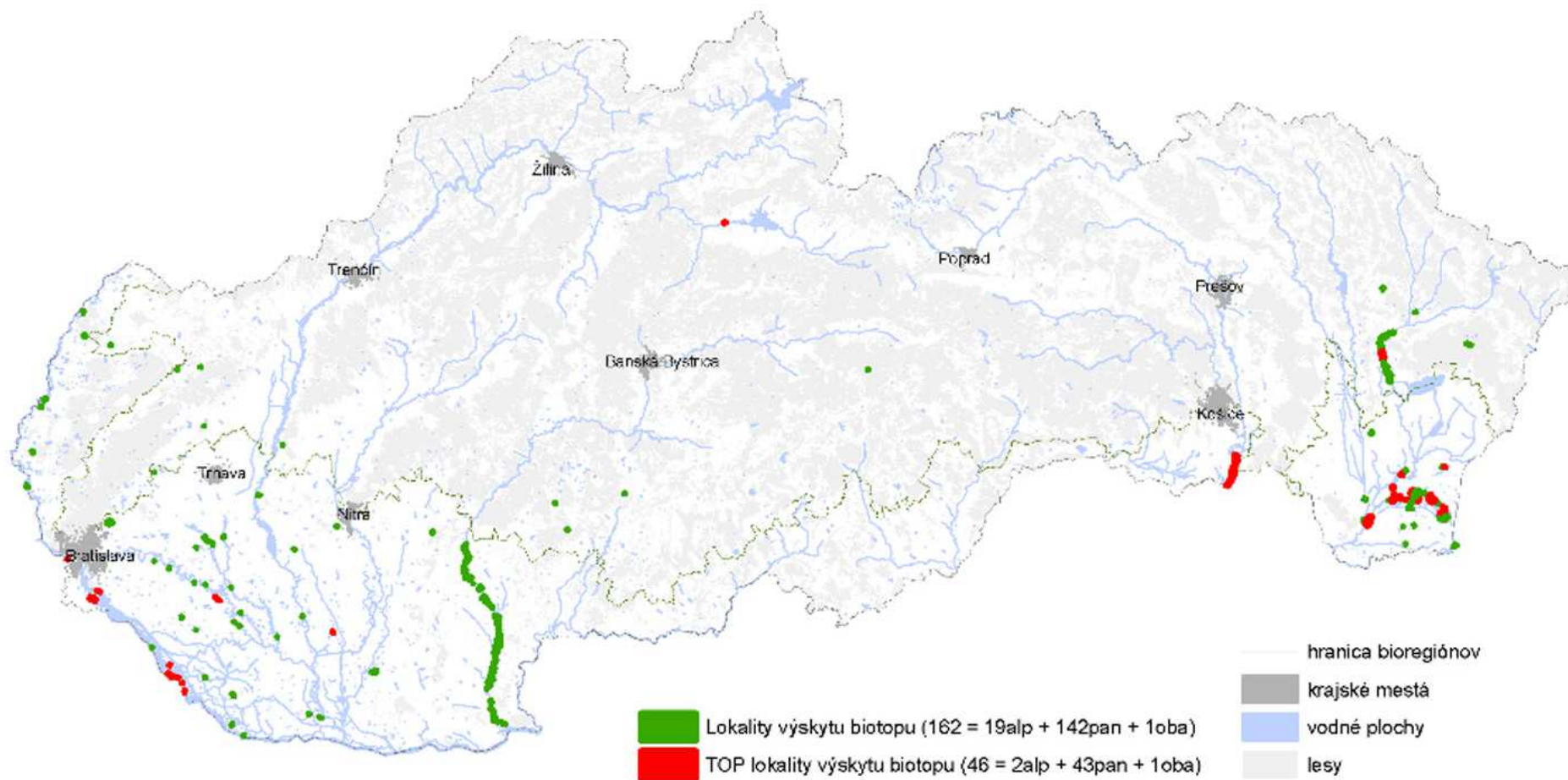


mäkké lužné lesy pri Devíne pri sútoku Moravy a Dunaja

LESNÁ VEGETÁCIA

Trieda: *Salicetea purpureae* – mäkké lužné lesy

- mapa rozšírenia na Slovensku



LESNÁ VEGETÁCIA

Zväz: *Alno-Ulmion* – tvrdé lužné lesy

- suchšie podmienky ako mäkké lužné lesy
- kolísajúca hladina podzemnej vody
- nivné pôdy
- azonálne lesy
- pomaly rastúce dreviny s tvrdým drevom (jaseň úzkolistý, dub letný, brest väzový)
- výrazný jarný aspekt s bylinným podrastom
- výskyt : nížiny pri väčších riekach
- vzácny biotop ohrozovaný odvodňovaním

PR Chynorianský luh v alúviu Nitry
– jarný aspekt s cesnakom medvedím
(*Allium ursinum*)

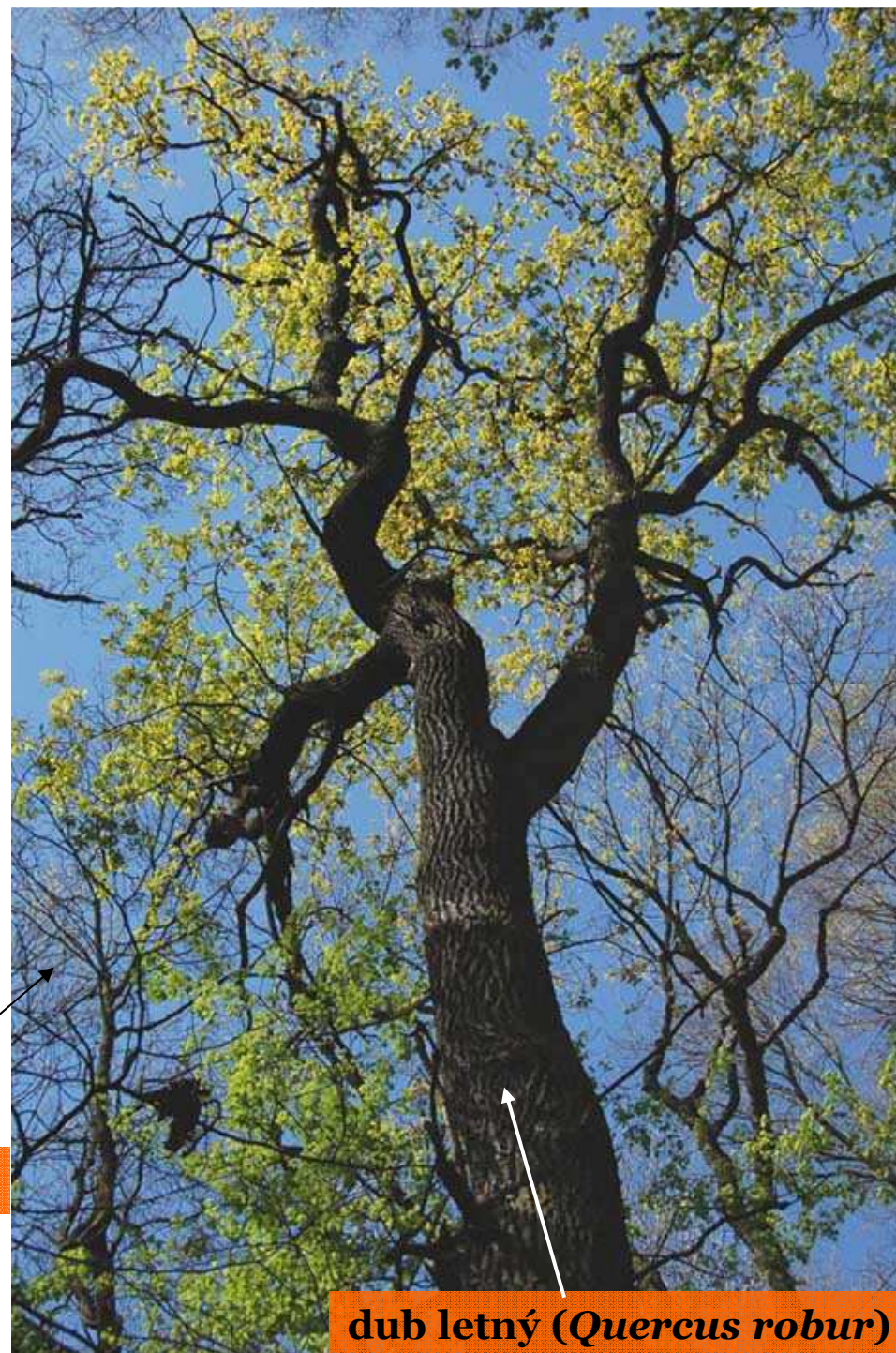


LESNÁ VEGETÁCIA

Zväz: *Alno-Ulmion* – tvrdé lužné lesy



jaseň úzkolistý (*Fraxinus angustifolia*)



dub letný (*Quercus robur*)

LESNÁ VEGETÁCIA

Zväz: *Alno-Ulmion* – tvrdé lužné lesy

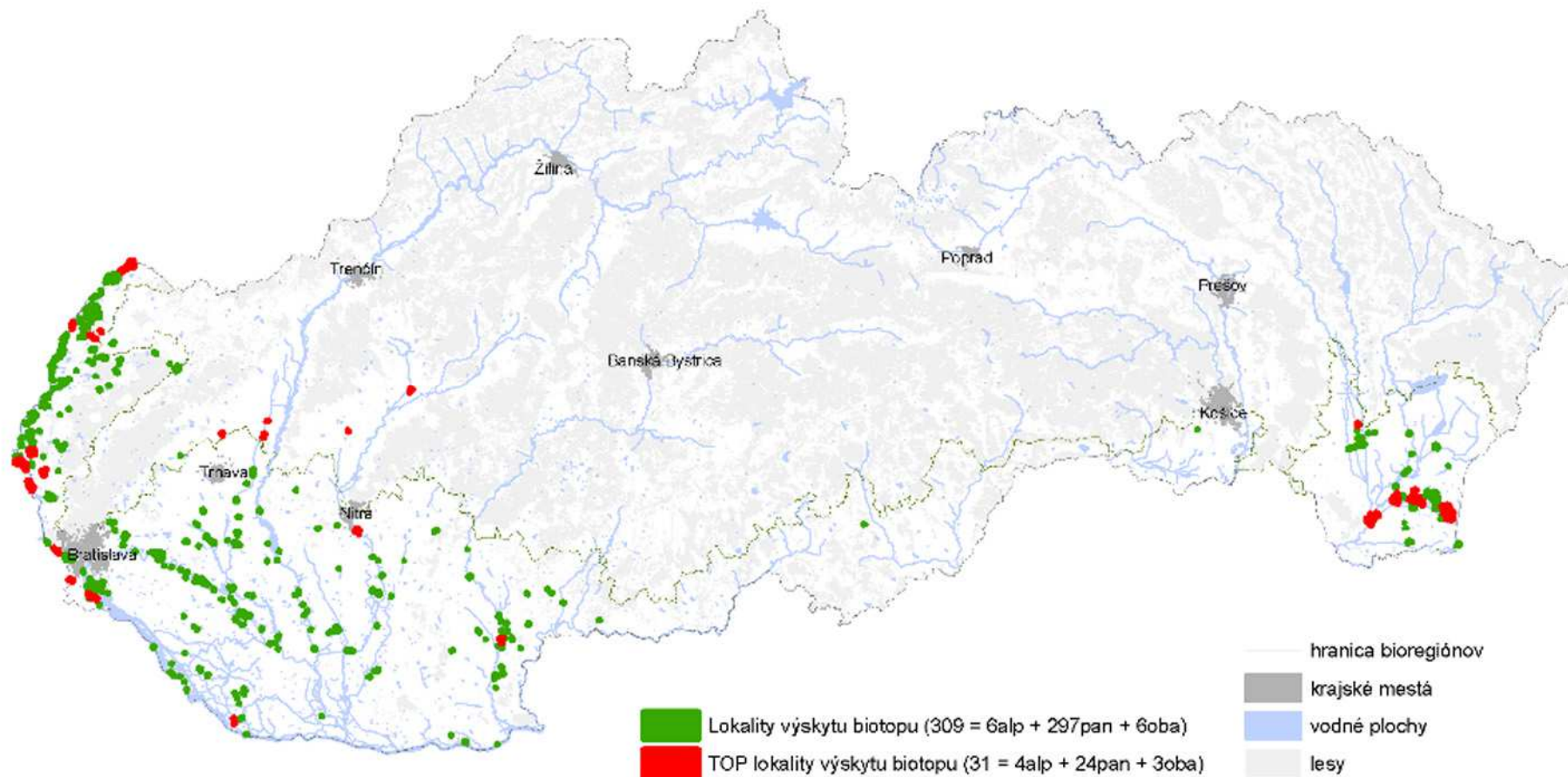


PR Chynoriánsky luh

LESNÁ VEGETÁCIA

Zväz: *Alno-Ulmion* – tvrdé lužné lesy

- mapa rozšírenia na Slovensku

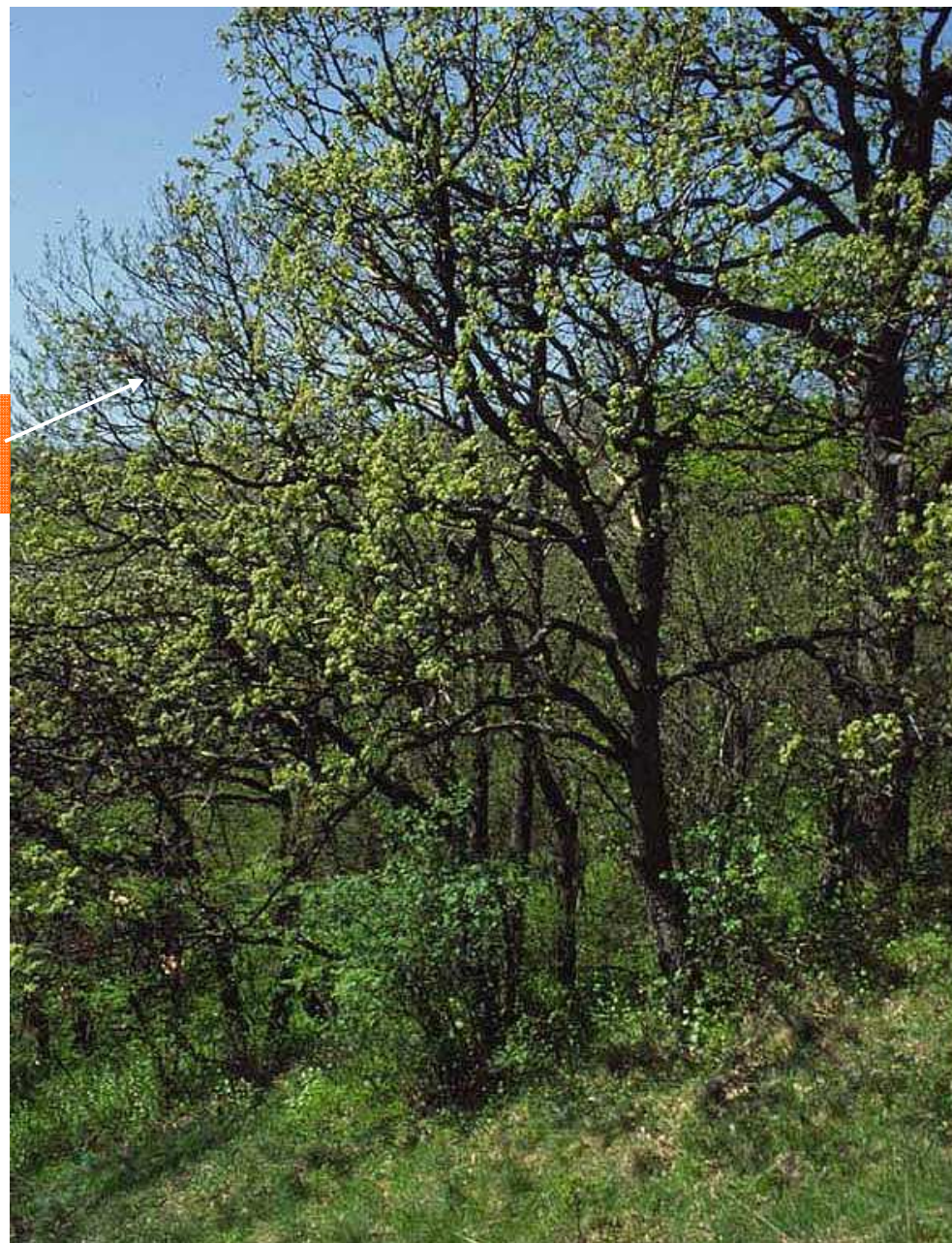


LESNÁ VEGETÁCIA

Zväz: *Quercion pubescentis-petraeae* – teplomilné dubiny

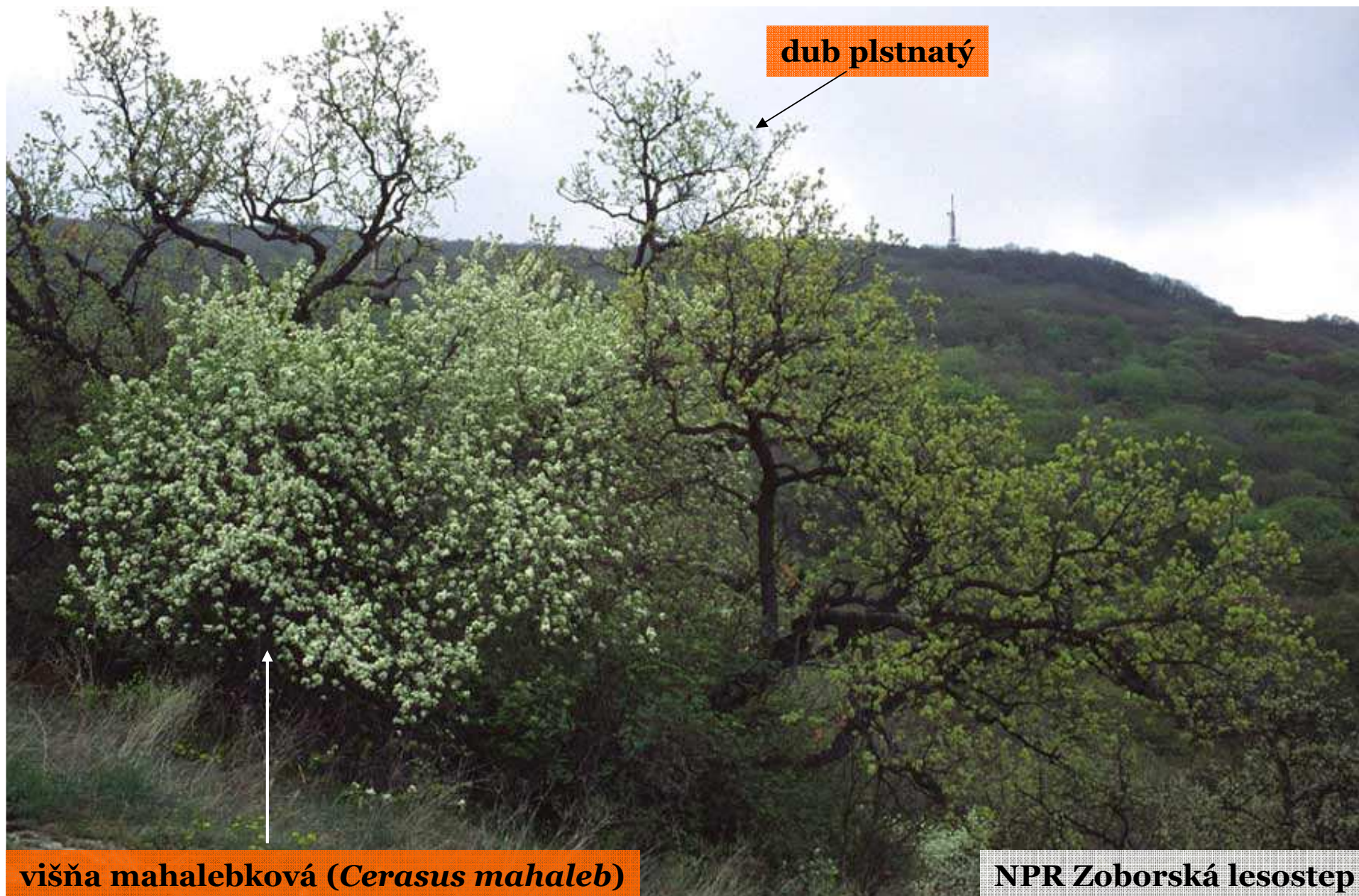
- zonálne lesy (dubový vegetačný stupeň)
- nížiny a pahorkatiny do 400 m n.m.
- teplé a suché stanovištia
s južnou expozíciou
- výhrevné horniny (vápenec, dolomit,
andezit, čadič)

dub plstnatý
(*Quercus pubescens*)



LESNÁ VEGETÁCIA

Zväz: *Quercion pubescentis-petraeae* – teplomilné dubiny



dub plstnatý

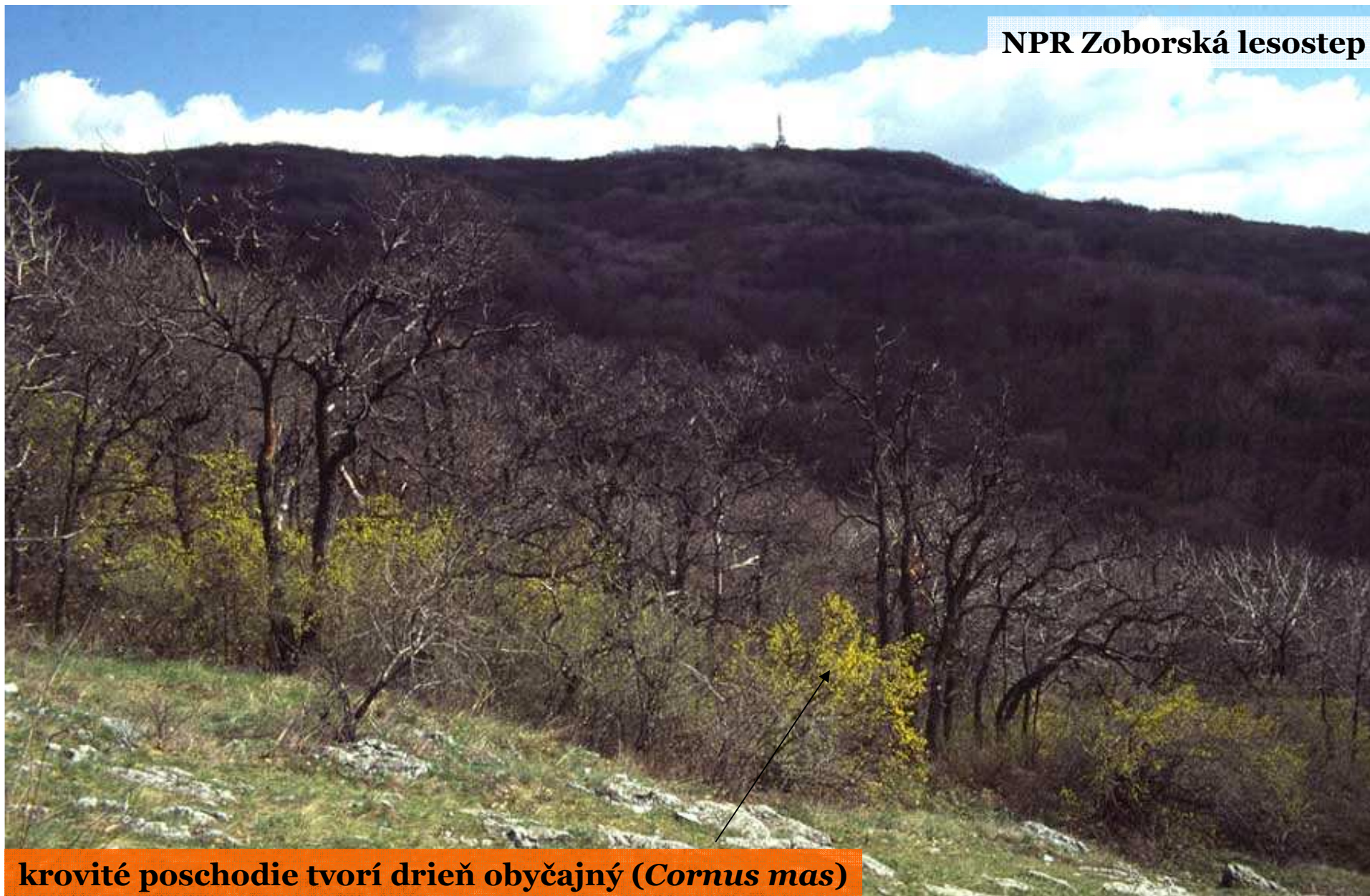
višňa mahalebková (*Cerasus mahaleb*)

NPR Zoborská lesostep

LESNÁ VEGETÁCIA

Zväz: *Quercion pubescentis-petraeae* – teplomilné dubiny

NPR Zoborská lesostep

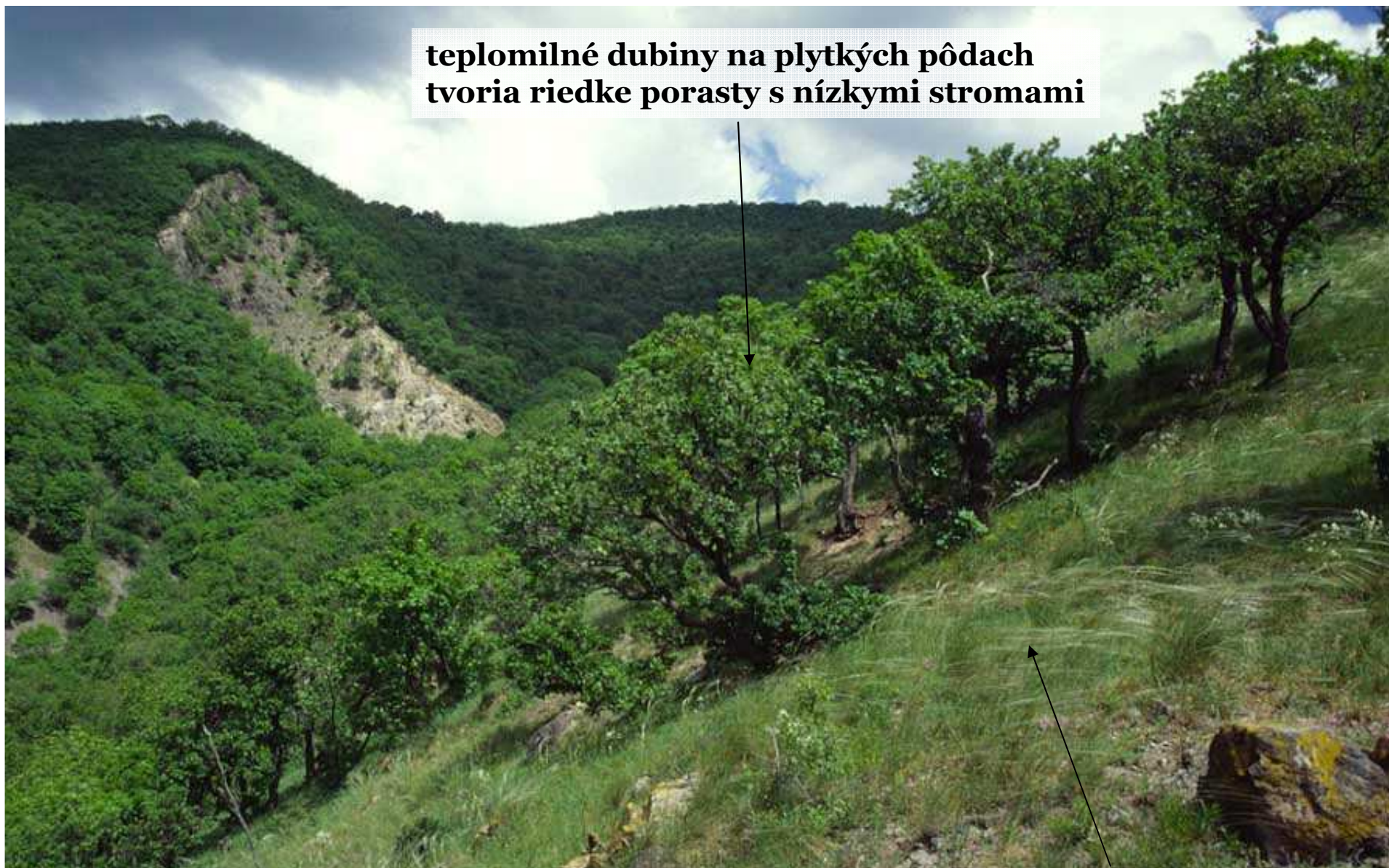


krovité poschodie tvorí drieň obyčajný (*Cornus mas*)

LESNÁ VEGETÁCIA

Zväz: *Quercion pubescentis-petraeae* – teplomilné dubiny

teplomilné dubiny na plytkých pôdach
tvoria riedke porasty s nízkymi stromami



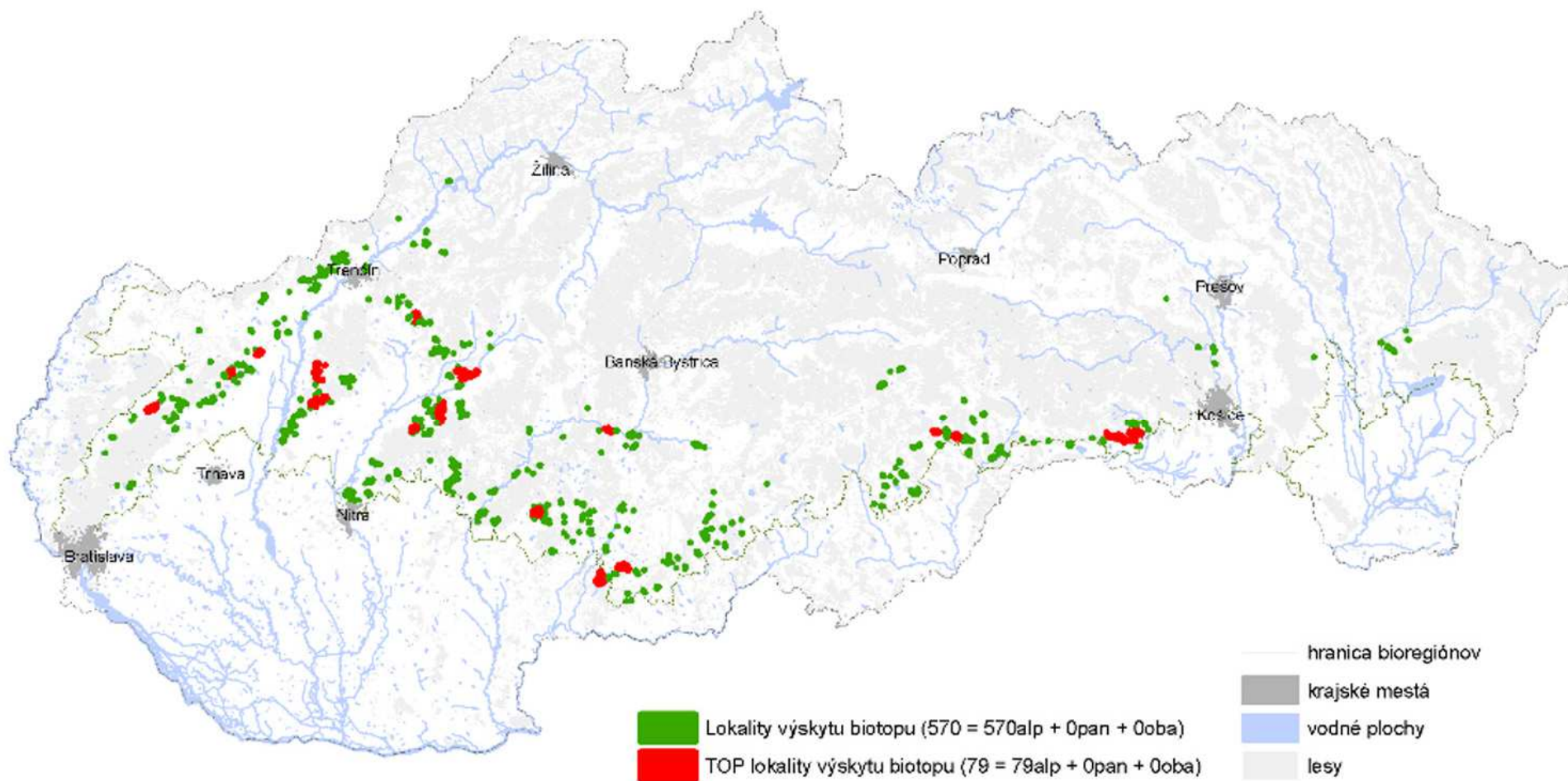
sopečné pohorie Börzsöny (Maďarsko)

kavyl'ové xerothermné porasty

LESNÁ VEGETÁCIA

Zväz: *Quercion pubescentis-petraeae* – teplomilné dubiny

- mapa rozšírenia na Slovensku



LESNÁ VEGETÁCIA

Zväz: *Genisto germanicae-Quercion* – kyslomilné dubiny

Zobor

- kyslé horniny (silikátové)
- nedostatok živín
- pôdy: podzolová hnedozem, ranker
- druhovo chudobné spoločenstvá



kyslomilná dubina na kremenci v podraсте s metluškou krivoľakou (*Avenella flexuosa*)

LESNÁ VEGETÁCIA

Zväz: *Genisto germanicae-Quercion* – kyslomilné dubiny



dub zimný (*Quercus petraea*)

acidofyty - chlpaňa hájna (*Luzula luzuloides*) a smolnička obyčajná (*Steris viscaria*)

LESNÁ VEGETÁCIA

Zväz: *Genisto germanicae-Quercion* – kyslomilné dubiny



LESNÁ VEGETÁCIA

Zväz: *Genisto germanicae-Quercion* – kyslomilné dubiny

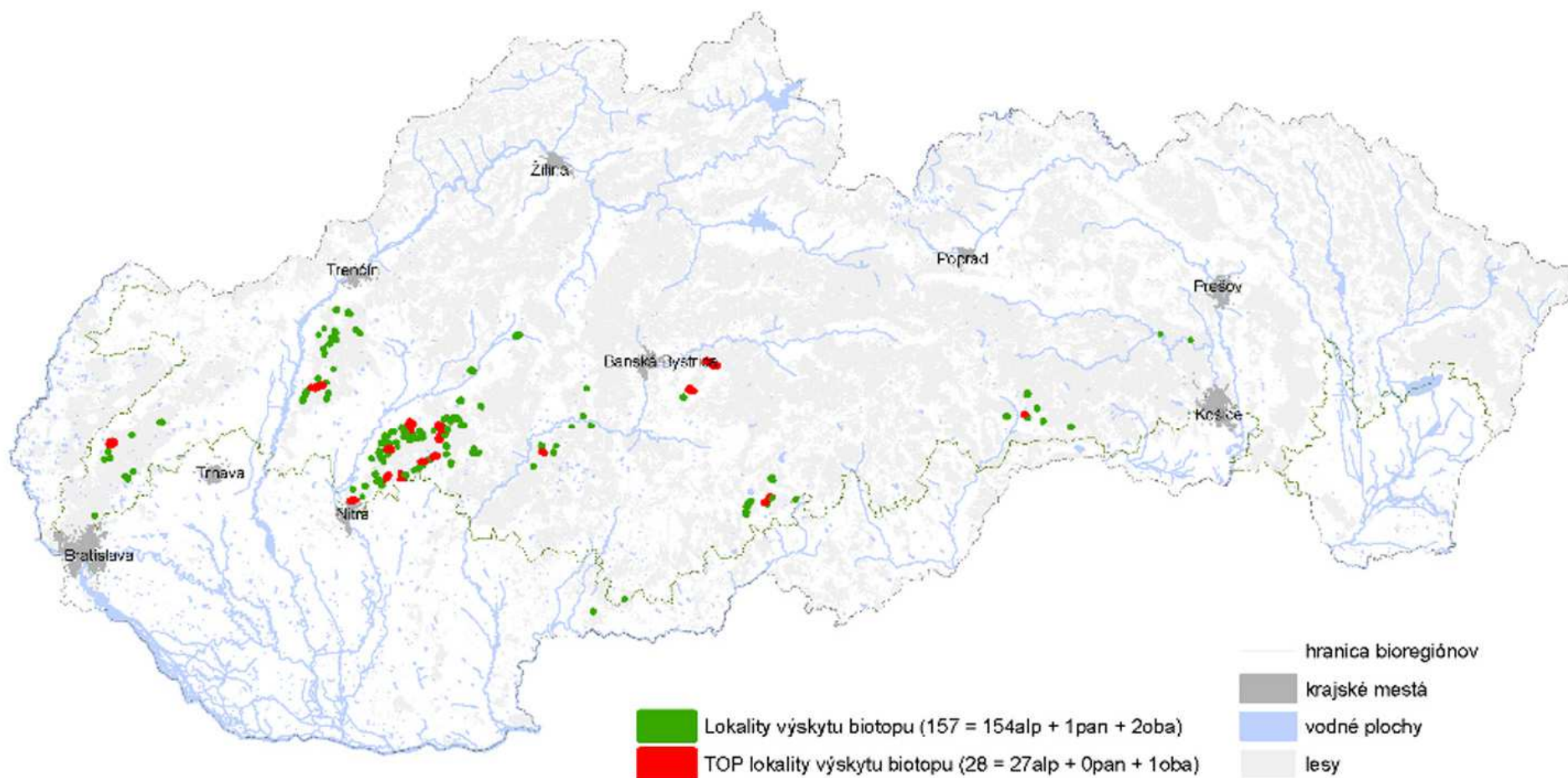


kremencová hôrka Hrdovická (Tribeč)

LESNÁ VEGETÁCIA

Zväz: *Genisto germanicae-Quercion* – kyslomilné dubiny

- mapa rozšírenia na Slovensku



LESNÁ VEGETÁCIA

Zväz: *Carpinion* – dubovo-hrabové lesy



- zonálne lesy
- tvoria dubohrabový (podhorský) vegetačný stupeň (400 - 600 m n.m.)
- hlbšie humózne pôdy (kambizeme)
- výrazná jarná fenofáza s geofytmi
- hospodársky ovplyvnené

jarný aspekt s chochlačkami (*Corydalis*)

Zoborské vrchy

LESNÁ VEGETÁCIA

Zväz: *Carpinion* – dubovo-hrabové lesy

Zoborské vrchy



scila dvojlistá (*Scilla bifolia*)

jarné geofyty využívajúce dostatok svetla v lese

snežienka jarná (*Galanthus nivalis*)

LESNÁ VEGETÁCIA

Zväz: *Carpinion* – dubovo-hrabové lesy



LESNÁ VEGETÁCIA

Zväz: *Carpinion* – dubovo-hrabové lesy

jarné druhy dubovo-hrabových lesov

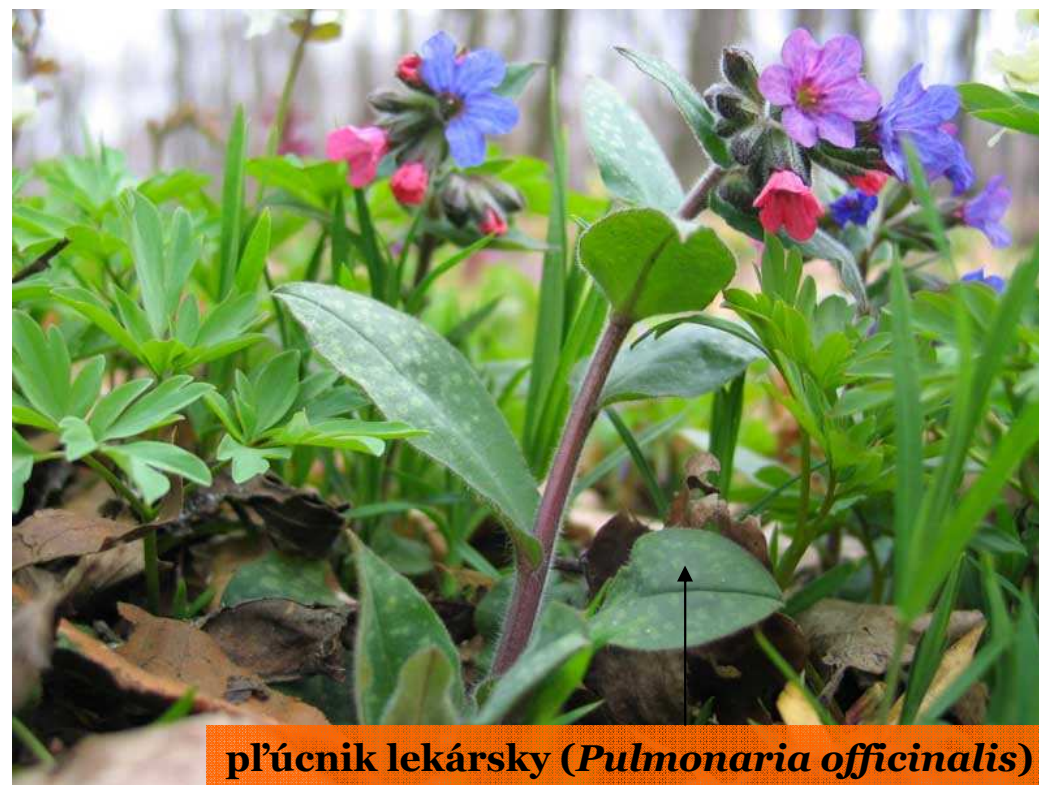
krivec žltý (*Gagea lutea*)



chochlačka (*Corydalis*)



zimozeleň menšia (*Vinca minor*)



plúcnik lekársky (*Pulmonaria officinalis*)

LESNÁ VEGETÁCIA

Zväz: *Carpinion* – dubovo-hrabové lesy



dubohrabina s ostricou chlpatou (*Carex pilosa*)

LESNÁ VEGETÁCIA

Zväz: **Fagion** – bučiny

Zväz: **Fagion** - bukové lesy

Podzväz: **Eu-Fagenion** - kvetnaté bučiny a jedľobučiny

Podzväz: **Cephalanthero-Fagenion** - vápnomilné bučiny

Podzväz: **Luzulo-Fagenion** - kyslomilné bučiny

Podzväz: **Acerenion** - javorové bučiny

- zonálne lesy
- tvoria horský vegetačný stupeň (600 – 1200 m n.m.)
- hlboké humózne pôdy (kambizeme)
- najrozšírenejšie lesné spoločenstvo
- hospodársky ovplyvnené



dominantou je buk lesný (*Fagus sylvatica*)



LESNÁ VEGETÁCIA

Zväz: *Fagion* – bučiny

Podzväz: *Eu-Fagenion* - kvetnaté bučiny
a jedľobučiny

jedľobučina (Badínsky prales)



LESNÁ VEGETÁCIA

Zväz: *Fagion* – bučiny, podzväz: *Luzulo-Fagenion* - kyslomilné bučiny



NPR Vtáčnik

LESNÁ VEGETÁCIA

Zväz: *Fagion* – bučiny, Podzväz: *Acerenion* - javorové bučiny



Vtáčnik

LESNÁ VEGETÁCIA

Zväz: *Fagion* – bučiny

Podzväz: *Acerenion* - javorové bučiny

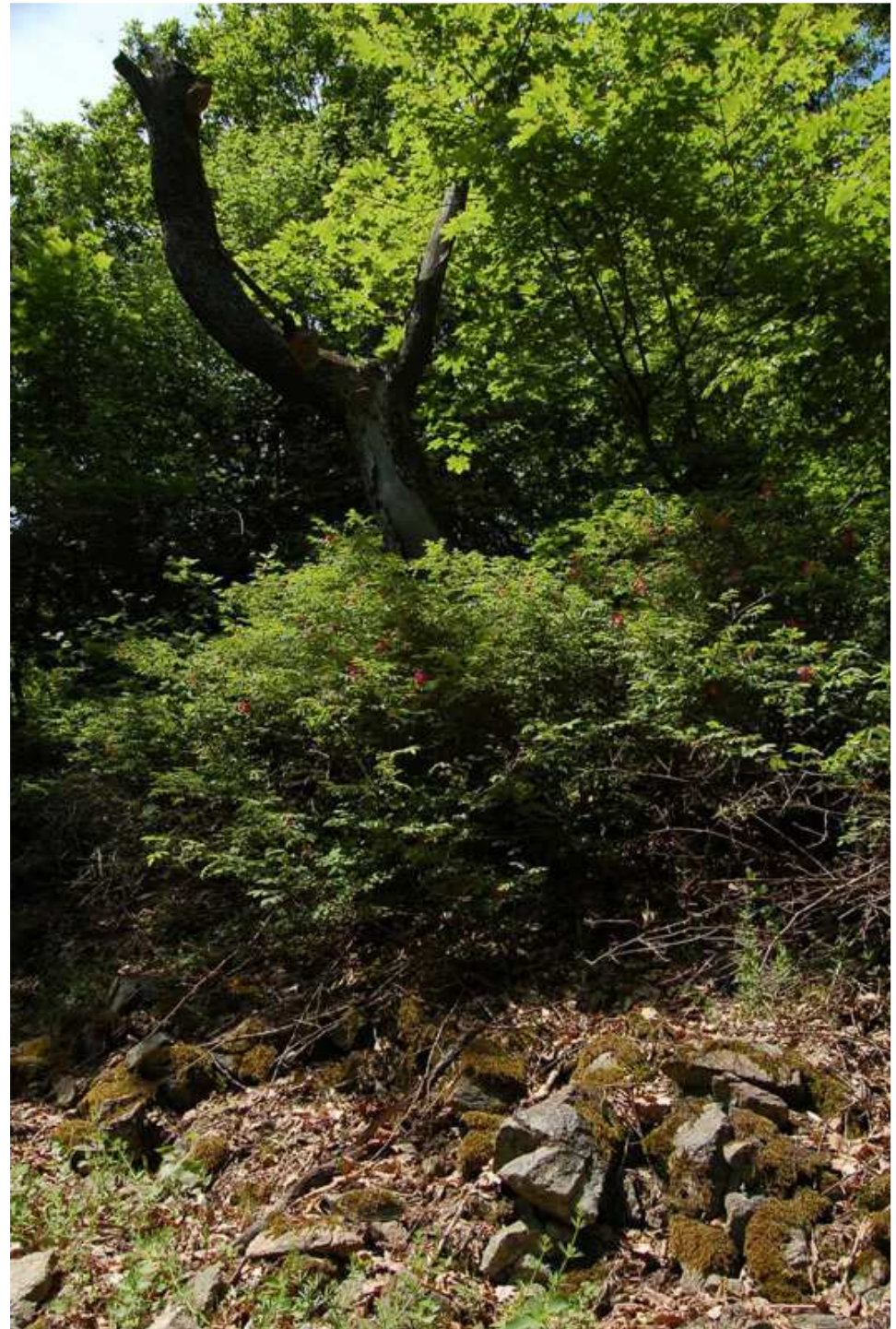


lavínové žľaby - horná hranica lesa (Veľká Fatra)

LESNÁ VEGETÁCIA

Zväz: *Tilio-Acerion* – suťové lesy

- azonálne lesy
- spevnený sutinový substrát
- humózne, dobre prevzdušnené pôdy
- výskyt: strmé svahy, rokliny,
pod skalnými hrebeňmi
- dominantné dreviny:
 - jaseň štíhly (*Fraxinus excelsior*)
 - lipa (*Tilia*)
 - javory (*Acer*)



LESNÁ VEGETÁCIA

Zväz: *Tilio-Acerion* – suťové lesy



suťový les v podraсте s mesačnicou trvácou (*Lunaria rediviva*)

LESNÁ VEGETÁCIA

Zväz: *Tilio-Acerion* – suťové lesy

- mapa rozšírenia na Slovensku

